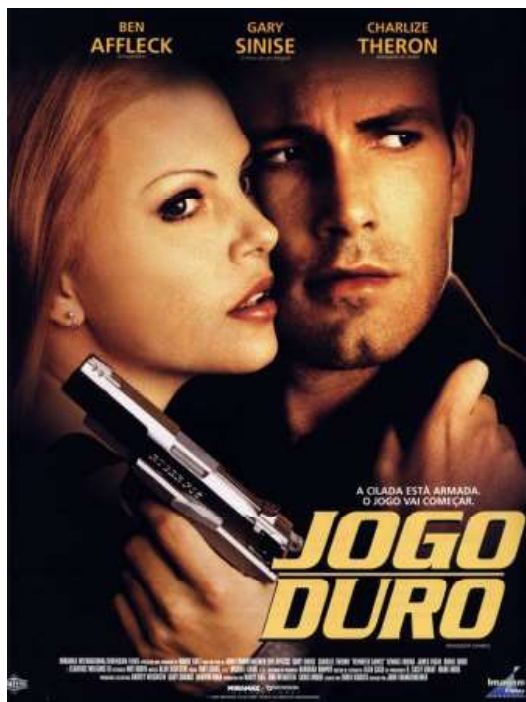




# JOGO DURO

Em um gênero cinematográfico repleto de tensão e reviravoltas, poucas coisas são tão intrigantes quanto um thriller de ação embalado por um enredo envolvente. Estrelado por Ben Affleck e dirigido por John Frankenheimer, conhecido por sua habilidade em criar atmosferas densas e imprevisíveis, *Jogo Duro* nos conduz por uma história de intrigas, traição e a busca por redenção.

No longa, após passar 6 anos na prisão, Rudy assume a identidade de seu parceiro de cela para conquistar a provocante Ashley. Porém, seu objetivo é ameaçado por Gabriel o irmão de Ashley. Pressionado por Gabriel e seus inescrupulosos companheiros, Rudy é forçado a participar de um audacioso assalto a um cassino. Uma avalanche de tentações e perigo colocam em risco sua liberdade. *Jogo duro* apresenta uma trama intrigante, cheia de reviravoltas e diálogos inteligentes.



O roteiro de *Jogo Duro* apresenta uma premissa interessante, com um ex-presidiário se envolvendo em um roubo complexo durante a temporada de Natal. No entanto, algumas das reviravoltas e plot twists do filme podem parecer forçados e previsíveis, diminuindo o impacto geral da narrativa. Além disso, algumas das motivações dos personagens podem ser questionáveis. O roteiro poderia ter sido mais consistente e aprofundado em certas áreas para melhorar a experiência.

A direção de John Frankenheimer é competente, com

cenas de ação bem coreografadas e uma boa utilização do suspense. Frankenheimer consegue criar uma atmosfera tensa e caótica em certos momentos, mantendo o público envolvido na trama. No entanto, alguns aspectos da direção podem parecer convencionais e falta um toque de originalidade em certos momentos.

O elenco de *Jogo Duro* conta com atores talentosos, como Ben Affleck, Gary Sinise e Charlize Theron. Embora as performances sejam sólidas, algumas vezes elas não conseguem alcançar seu potencial total devido às limitações do roteiro. Ben Affleck entrega uma atuação competente como o protagonista, enquanto Gary Sinise traz uma intensidade adequada para seu papel. Charlize Theron, embora talentosa, parece um pouco subutilizada em sua personagem.

Apesar de suas falhas no roteiro e em certos aspectos da direção, o filme consegue entregar algumas sequências de ação empolgantes e momentos de suspense. A trama é razoavelmente envolvente, mas o filme não se destaca particularmente em nenhum aspecto. A produção possui uma atmosfera adequada, com uma boa trilha sonora e uma cinematografia competente.

Os personagens de *Jogo Duro* se dividem em dois tipos: os unidimensionais (como o caricato vilão de Gary Sinise, que chega até mesmo a manter os olhos arregalados para criar um tipo ameaçador) e os incoerentes (que desenvolvem um comportamento praticamente "esquizofrênico" ao longo da trama, mudando de atitude o tempo todo). Nesta última categoria, encaixa-se justamente o mocinho interpretado por Affleck, que alterna momentos de coragem e irreverência com outros de covardia e pânico, sem conexão aparente entre estas mudanças. Há uma cena, por exemplo, em que Rudy é torturado por Gabriel (Sinise), que atira diversos dardos em sua direção. No entanto, depois de demonstrar um enorme medo do sujeito (algo compreensível), o rapaz parece esquecer o sentimento já na cena seguinte, quando faz diversas piadinhas às custas do vilão (e na frente deste).

O longa foi produzido com um budget de 42 milhões de dólares, o suficiente para garantir ação, emoção e muitos efeitos especiais.

## FICHA TÉCNICA

Ano de lançamento - 24 de novembro de 2000  
 Duração - 1h 44min  
 Gênero - Ação, Suspense  
 Direção: John Frankenheimer

Roteiro - Ehren Kruger  
 Elenco: Ben Affleck, Gary Sinise, Charlize Theron  
 Título original - Reindeer Games  
 Título no Brasil - Jogo Duro



